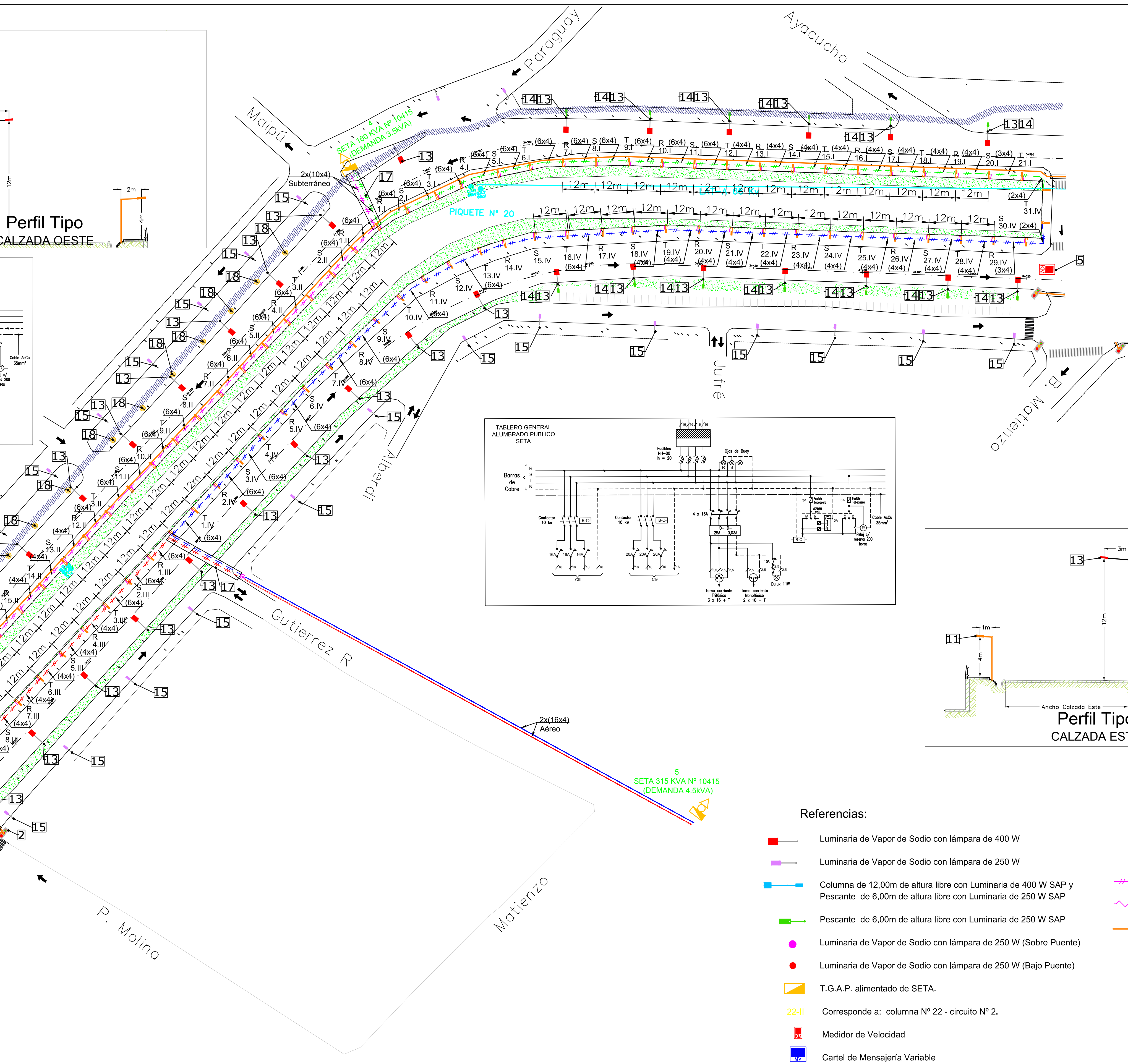


Perfil Tipo CALZADA OESTE

1	RECAMBIO DE CONTROLADORES ELECTROMECANICOS EN SEMAFOROS
2	COLOCACION DE PEATONALES EN SEMAFOROS
3	COLOCACION DE CUENTAS REGRESIVAS VEHICULARES EN SEMAFOROS
4	COLOCACION DE CARTELES DE MENSAJERIA VARIABLE
5	COLOCACION DE MEDICION DE VELOCIDAD
6	COLOCACION DE CÁMARAS CONTADORAS
7	DESMONTE DE COLUMNAS DE ALUMBRADO EXISTENTES
8	TRASLADO DE COLUMNAS DE ALUMBRADO EXISTENTES
9	DESMONTE DE SEMAFORO ACTUAL
10	COLOCACION DE SEMAFORO NUEVO
11	NUEVA LUMINARIA CON POSTE DE 70 W SAP - VANO 12 M
12	COLOCACION DE COLUMNA DE 12,00M DE ALTURA LIBRE, CON I BRAZO DE 4,50M - 400 W SAP Y 6,00M DE ALTURA LIBRE, CON I BRAZO 1,5M 250 W SAP
13	RECAMBIO DE LUMINARIA - 400 W SAP
14	COLOCACION DE I BRAZO 1,5M CON LUMINARIA 250 W SAP PARA ILUMINACION PEATONAL
15	RECAMBIO DE LUMINARIA - 250 W SAP
16	COLOCACION DE COLUMNA DE 12,00M DE ALTURA LIBRE, CON I BRAZO DE 4,50M - 400 W SAP
17	CRUCES DE CAMINO SEGUN PLANO DE DETALLE
18	RECAMBIO DE LUMINARIA DE 70 W SAP



Referencias:

- Luminaria de Vapor de Sodio con lámpara de 400 W
- Luminaria de Vapor de Sodio con lámpara de 250 W
- Columna de 12,00m de altura libre con Luminaria de 400 W SAP y Pescante de 6,00m de altura libre con Luminaria de 250 W SAP
- Pescante de 6,00m de altura libre con Luminaria de 250 W SAP
- Luminaria de Vapor de Sodio con lámpara de 250 W (Sobre Puente)
- Luminaria de Vapor de Sodio con lámpara de 250 W (Bajo Puente)
- T.G.A.P. alimentado de SETA.
- Corresponde a: columna N° 22 - circuito N° 2.
- Medidor de Velocidad
- Cartel de Mensajería Variable
- Columnas de MT existentes.
- Columnas de Alumbrado Público existentes.
- Conductor Subterráneo
- Conductor Aéreo
- Fibra Óptica
- Columnas de AT existentes
- Farolas existentes
- Farolas Nuevas
- Luminaria de Vapor de Sodio con lámpara de 400 W (5 por columna) de Columnas de altura 16m
- Columna de Acometida

DIRECCION PROVINCIAL DE VIALIDAD MENDOZA	PLANO 6/10
	Obra: ILUMINACIÓN Y SEMAFORIZACIÓN Av. Costanera Tramo : Rotonda Avión - Calle Brasil Dptos: LAS HERAS-GUAYMALLEN-CAPITAL Provincia de MENDOZA.
OBRA ELECTROMECÁNICA	