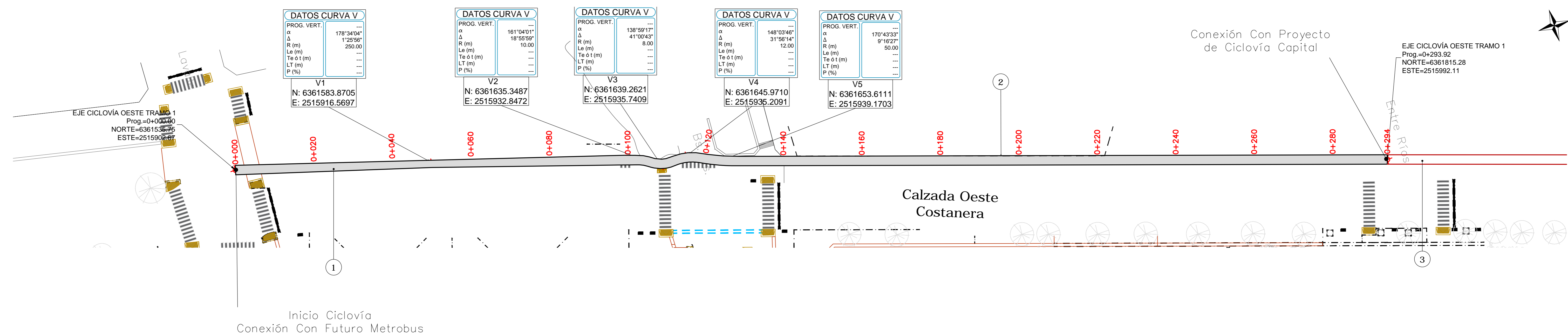
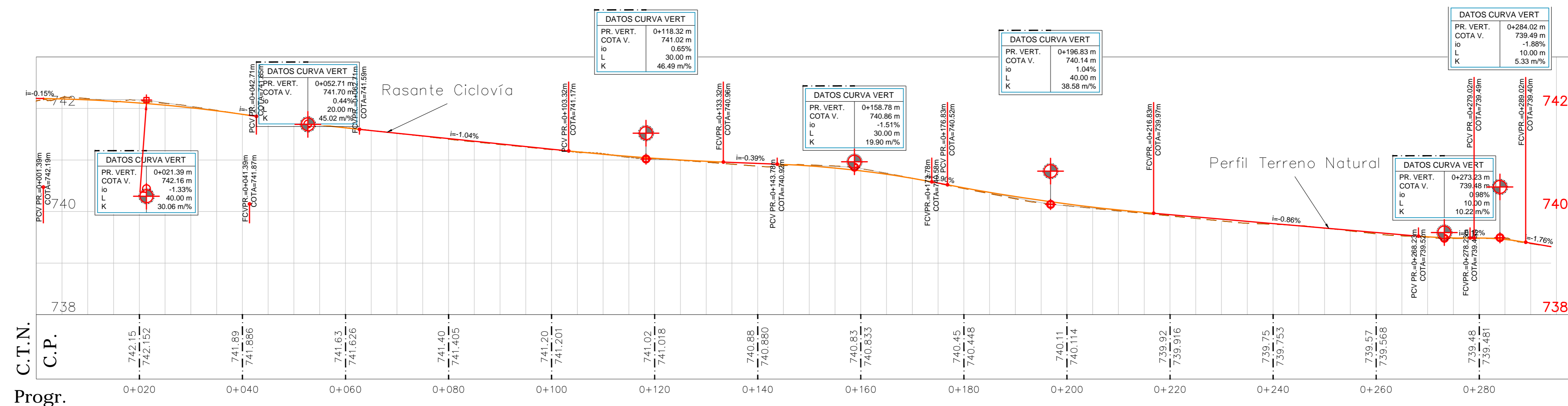


Planimetría: Progr. 0-294 O Tramo 1
Esc. 1:500



Altimetría: Progr. 0-294 O Tramo 1 Esc. H.
1:500
Esc. V. 1:50



SIGNIFICADO DE LOS NUMEROS	1	CICLOVÍA DE HORMIGÓN E-8CH A CONSTRUIR	2	CIERRE A TRASLADAR	3	PROYECTO DE CICLOVÍA CAPITAL																
	ESCALAS		Planimetría		1:500		REFERENCIAS:		DIRECCIÓN PROVINCIAL DE VIALIDAD MENDOZA		PLANO											
	calculó		Proyectista		Director de Proyecto		Jefe dpto. E. y P.		Coord. Área Técnica		Administrador		Obra: Refuncionalización Av. Costanera									
	preparó		Est. y Proy. DPV MENDOZA		Andrés Cannistraci		Ing. Omar Valdivia		Ing. José Giunta		Arq. Oscar Sandes		Departamento: CAPITAL - GUAYMELLÉN - LAS HERAS									
proyectó										Sub-Administrador		PLAN/ALTIMETRÍA CICLOVÍA COSTADO OESTE										
dibujó										Arq. Diego Kotlik												
relevó																						