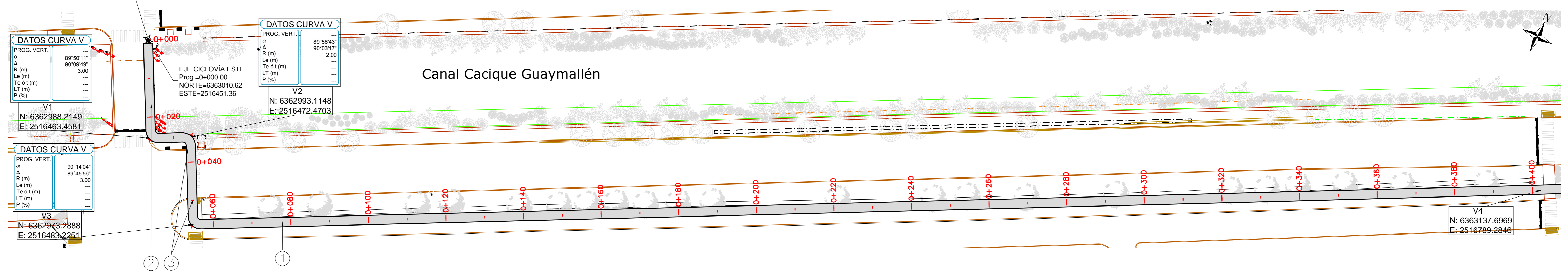
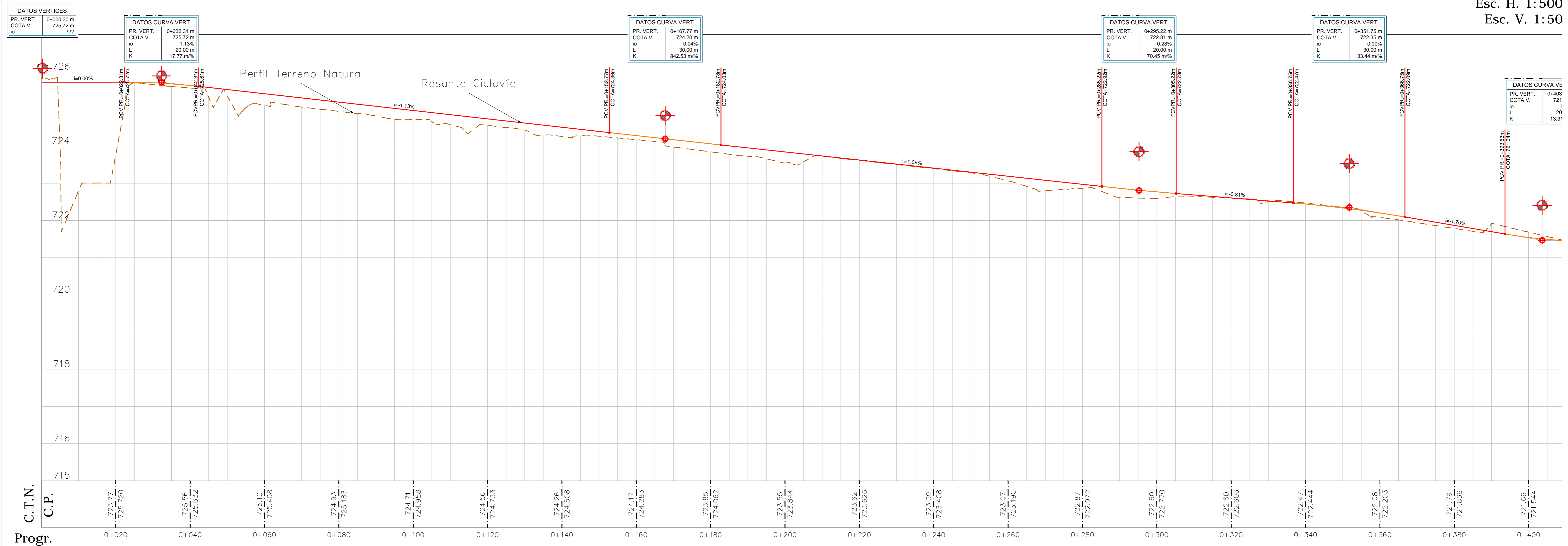


Comienzo Ciclovía
Conexión Con Ciclovía Oeste

Planimetría: Progr. 0-400 E
Esc. 1:500



Altimetría: Progr. 0-400 E
Esc. H. 1:500
Esc. V. 1:50



C.T.N.

C.P.

SIGNIFICADO DE LOS NUMEROS	1	CICLOVÍA DE HORMIGÓN E-8CH A CONSTRUIR	ESCALAS	Planimetría	1:500	REFERENCIAS:	DIRECCIÓN PROVINCIAL DE VIALIDAD MENDOZA	PLANO	01 de 08					
	2	CICLOVÍA A CONSTRUIR EN PUENTE												
	3	RAMPAS PEATONALES A CONSTRUIR S/ PLANO DE DETALLES												
	calculó	Proyectista								Director de Proyecto	Jefe dpto. E. y P.	Coord. Área Técnica	Administrador	Obra: Refuncionalización Av. Costanera Departamento: CAPITAL - GUAYMELLÉN - LAS HERAS PLANI/ALTIMETRÍA CICLOVÍA COSTADO ESTE
	preparó	Est. y Proy. DPV MENDOZA								Andrés Cannistraci	Ing. Omar Valdivia	Ing. José Giunta	Ing. José Expósito	
proyectó														
dibujó														
relevó														